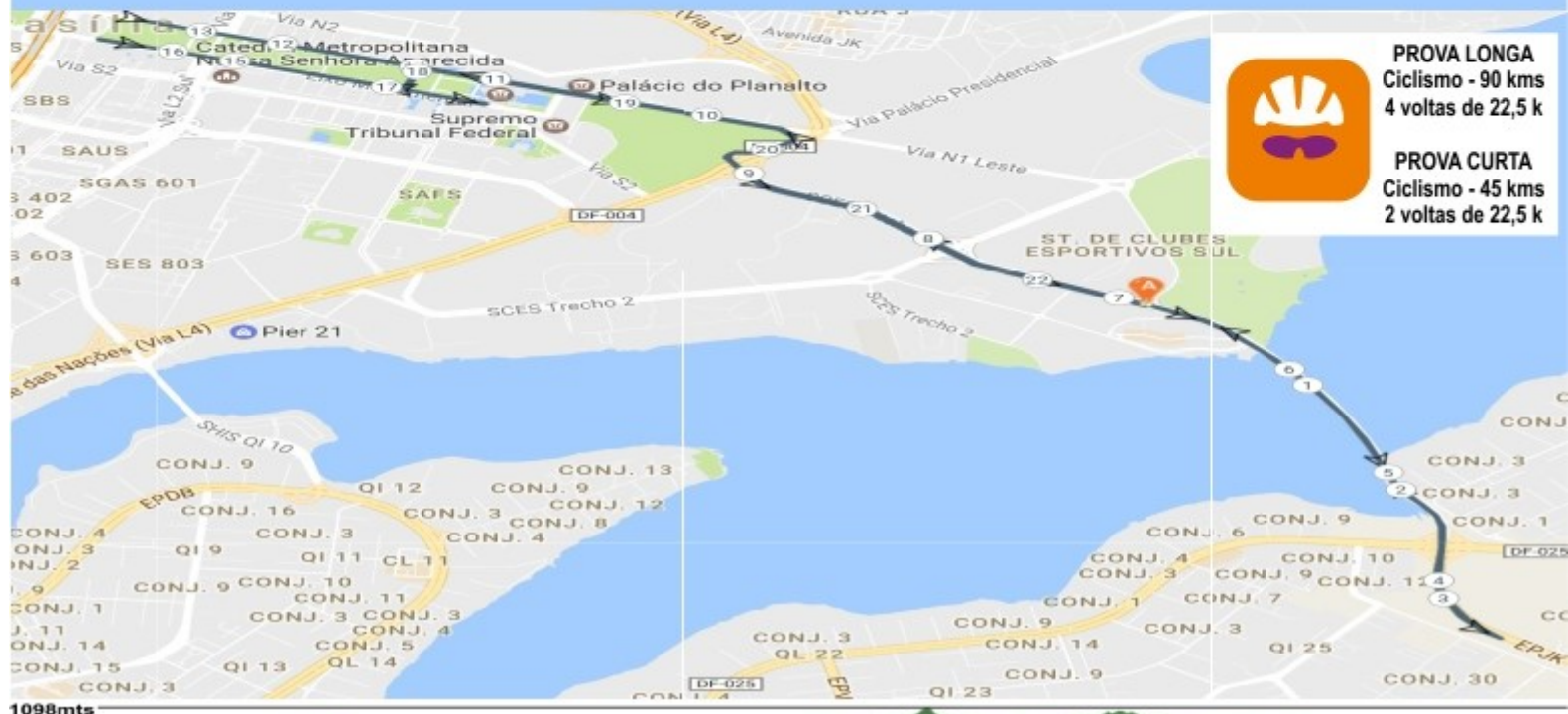


# BRASILIA TRIATHLON ENDURANCE



**PROVA LONGA**  
Natação - 1900 mts  
2 voltas de 950 mts

**PROVA CURTA**  
Natação - 950 mts  
1 volta de 950 mts



**PROVA LONGA**  
Ciclismo - 90 kms  
4 voltas de 22,5 k

**PROVA CURTA**  
Ciclismo - 45 kms  
2 voltas de 22,5 k



**PROVA LONGA**  
Corrida - 21k  
3 voltas de 7k

**PROVA CURTA**  
Corrida - 7k  
1 volta de 7k

